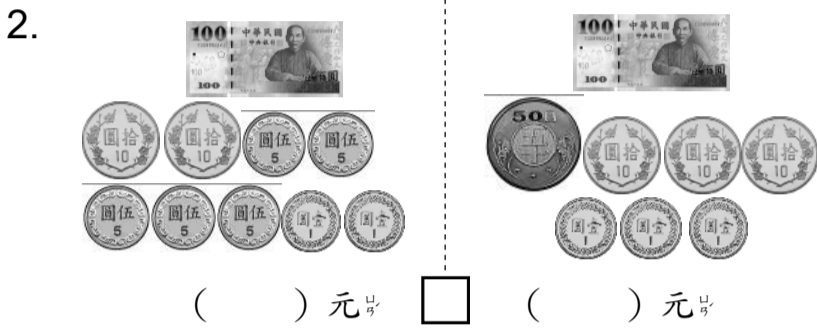
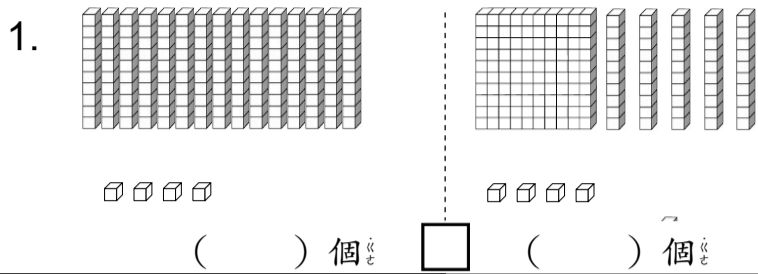


二年級

姓名：_____

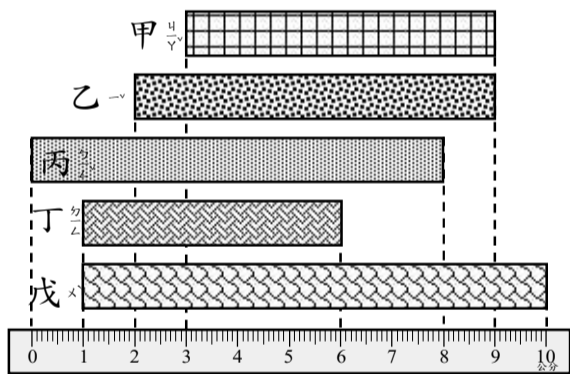
一、有多多少少？填填看看，並在□中填填入 <、> 或 = : 12%



二、按照數字的大小順序填填看看。 10%

- 120 - 130 - _____ - 150 - _____ - 170
- 134 - 136 - _____ - _____ - 142 - 144
- 178 - 179 - 180 - _____ - _____ - _____
- 147 - 157 - _____ - _____ - 187 - _____

三、看看圖回答問題？ 7%



1. 甲長 () 公分。
2. 乙長 () 公分。
3. 丙長 () 公分。
4. 丁長 () 公分。
5. 戊長 () 公分。
6. 甲和丙共長 () 公分。
7. 戊和丁相差 () 公分。

四、畫出一條長 8 公分的直線？ 2%



五、填一填。 12%

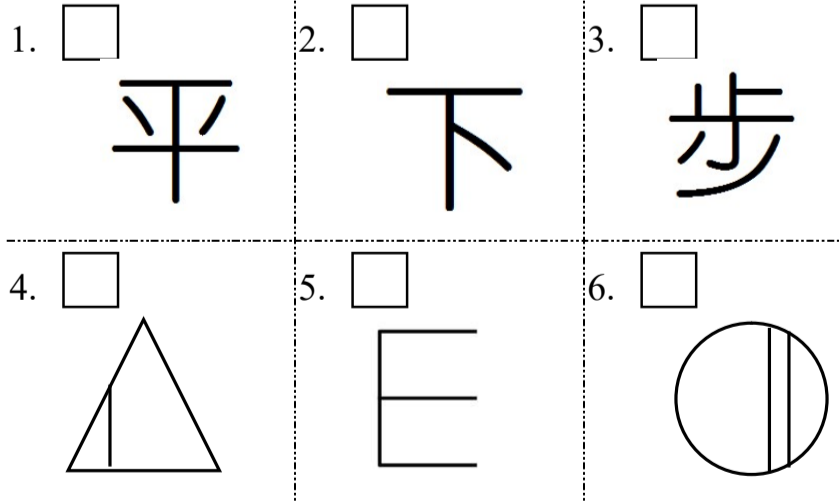
1. 175 是 () 個百、() 個十和 () 個一合起來的。
2. 168 中，數字 6 在 () 位，表示有 () 個 ()，數字 8 在 () 位，表示有 8 個 ()。
3. 1 個百、3 個十和 18 個一合起來是多多少少？ ()。
4. 有 106 個花瓣，拿走 1 個，剩下 () 個，再拿走 10 個，還剩下 () 個。
5. 115 讀作 ()。
6. 小佑量桌子的 height，用木棒量了 17 次，用繩子量了 13 次，木棒和繩子哪個比較短？ ()

六、用直式算算看看，並驗算。 12%

1. $26 + 72 = ()$
2. $58 + 85 = ()$

3. $66 - 7 = ()$
4. $91 - 64 = ()$

七、下圖中哪些有平行現象的在□裡打√，有垂直現象的在□裡畫○，有平行現象且有垂直現象的在□裡畫△。 12%



*** 後面還有題目，加油 ***

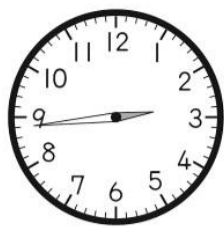
八、看鐘面填一填？ 8%

1.



() 時 () 分

2.



() 時 () 分

3.



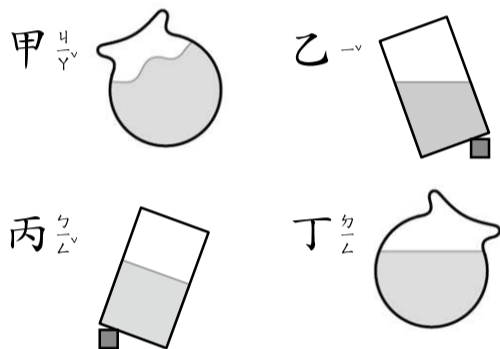
() 時 () 分

4.



() 時 () 分

九、哪些容器的水面是正確的？請將代號寫出來。()。 4%



十、看鐘面做做看。 6%

1. 現在是



再過()分鐘，短針會到水平線。

2.



這個數字鐘是()時()分，同一個時間，時鐘上的分針會指在哪個數字？()

3. 舞蹈課下午



開始，庭庭要

提前半小時到舞蹈教室換衣服，庭庭最晚要在下午()點()分到達舞蹈教室。

十一、先用有()的算式記出問題，再寫成直式算式看看。 6%

1. 停車場停了 46 輛車，還剩下 35 輛車，停車場原來停了幾輛車？

答：() 輛

2. 盒子中原有 58 顆彈珠，還要多幾顆彈珠，才會共有 75 顆？

答：() 顆

十二、先列橫式，寫成直式算式看看，再驗算，然後把答案記下來。 9%

1. 老師準備了 72 枝鉛筆，送給班上 24 位同學一人 1 枝，還剩下幾枝？

答：() 枝

2. 跳繩跳到規定的數量就通過檢測，芊芊已經跳了 92 下，剩下 28 下就能通過檢測，跳繩檢測規定幾下可以通過？

答：() 下

3. 一本圖畫書 99 元，一本字典比一本圖畫書貴 56 元，一本字典多幾元？

答：() 元

* * * 寫完記得檢查喔！ * * *