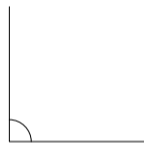


澎湖縣赤崁國小106學年度上學期期中評量四年級數學科試卷

座號：_____ 姓名：_____

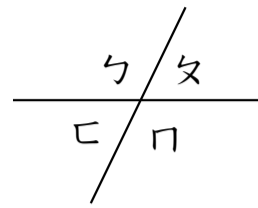
一、選擇題(30分)：

- () 10張1000元的鈔票和10張100元的鈔票合起來共有幾元？ ①1100元 ②11000元 ③100000元 ④110000元
- () $\square \div 32 = 3 \cdots 15$ ， $\square = ?$ ①81 ②111 ③121 ④131
- () 「最大的六位數和最小的七位數相差多少？」 ①1000 ②100 ③10 ④1
- () 下一道數學題目是「 $180 \times \square = ?$ 」，娟娟把乘號「 \times 」看成加號「 $+$ 」，算出來的答案是200。原來算式的正確答案是多少？ ①360 ②3600 ③36000 ④360000
- () 計算 $697 \div 52$ 時，把除數想成多少，估商會比較方便？ ①40 ②50 ③60 ④70
- () 角的邊長和角的大小有什麼關係？ ①邊長越長，角度就越大 ②邊長越短，角度就越大 ③角的邊長和角度的大小無關 ④角的邊長相同，角度也會相同
- () 圖中的角是幾度？我們又稱它為什麼角？ ①90度，又稱為平角 ②95度，又稱為直角 ③90度，又稱為直角 ④100度，又稱為平角

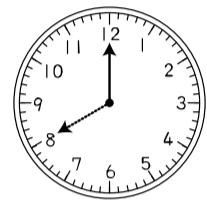


- () 下列何者是體積的單位？ ①公分 ②公尺 ③平方公分 ④立方公分
- () 用量角器量一量下面選項中哪個是銳角？
 -
 -
 -
 -
- () $571078 < 5710\square 9$ ， \square 裡可以填入什麼數字？ ①0 ②4 ③5 ④7
- () 姐姐打工一天可以賺1085元，一個星期打工5天，共可以賺多少元？ ①5025元 ②5065元 ③5225元 ④5425元
- () 下列敘述，何者正確？
 - 量角器上的1小格和公分尺上的1小格一樣，都是用來量長度。
 - 量角度時，如果角的頂點沒有對齊量角器的中心點，就會量不準。
 - 角的邊長越長，角就越小。
 - 角的邊長越短，角就越小。

- () 圖中的 $\angle \alpha$ 和哪一個角一樣大？ ① $\angle \alpha$ ② $\angle \beta$ ③ $\angle \gamma$ ④以上皆非



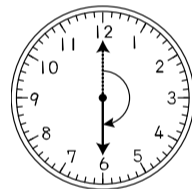
- () 如圖，鐘面上的指針從刻度12逆時針方向旋轉到刻度8，是轉了幾度？ ①60度 ②30度 ③120度 ④90度



- () 如果牙籤由量角器的內圈0度開始，往逆時針方向旋轉到150度，再往順時針方向旋轉多少度後，牙籤會指在83度？ ①83度 ②67度 ③76度 ④50度

二、填充題(第3題3分,其餘每個答案1分,共22分)

- 下圖鐘面的指針由刻度12轉至刻度6，是往()時針方向旋轉，轉了()度。



- $70654 \rightarrow 80654 \rightarrow () \rightarrow () \rightarrow () \rightarrow () \rightarrow ()$

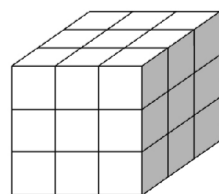
- $92\square 8412 > 9247400$ ， \square 中可以填入哪些數字？ 答：()

- 下面數中的兩個6，各表示多少？

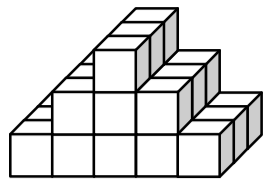

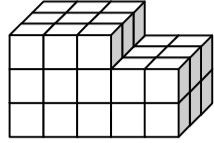
$$\begin{array}{ccccccc} 6 & 1 & 6 & 0 & 9 \\ \uparrow & & \uparrow & & \\ () & & () & & \end{array}$$

- 67025809的百萬位數字是()，千位數字是()。()位數字是6，()位數字是2。

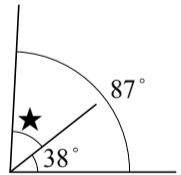
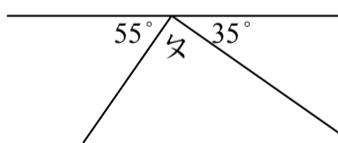
- 一個是1立方公分，看圖填填看。



左邊形體的體積1層有()個，全部有()層，總共是()立方公分。

	左邊形體的體積是用() 個  才能排成的，總共是 ()立方公分。
 <p>體積是 () 立方公分</p>	

三、寫出算式做做看(24分)

$46758957 - 2487656 =$	$97 \times 205 =$
$459 \times 79 =$	$7479 \div 9 =$
$898 \div 16 =$	$698 \div 87 =$
 <p>★是()度</p>	 <p>∠是()度</p>

四、做做看(24分)

- 某數用 46 來除，所得的商數是 27，餘數是 15，某數是多少？

- 阿威每個月存 927 元，2 年共存多少元？

- 小明買了 3 打鉛筆和 1 本 48 元的筆記本，共付了 300 元。1 枝鉛筆多少元？

- 把 456 塊紅色積木和 327 塊綠色積木混合後，每 28 塊裝一袋，共可裝成幾袋？還剩下幾塊積木？

- 一間糖果屋是用 12 塊 3 立方公分和 3 塊 2 立方公分的餅乾做成的，這間糖果屋共用了多少立方公分的餅乾？

- 請你用量角器畫出 80 度角。

答題結束請再檢查一遍