

座號：___ 姓名：_____

一、寫成直式算算看：(每題3分，共12分)

(1) $80 \div 9 = (\quad) \cdots (\quad)$ (2) $54 \div 9 = (\quad) \cdots (\quad)$

(3) $400 - 88 - 129 = (\quad)$

(4) $4397 + 2558 - 3198 = (\quad)$

二、填填看：(每格2分，共30分)

1. 一袋番薯重 2 公_斤 68 公_克，也可以說成是 () 公_克。

2. 在括號裡填入「公_斤」或「公_克」

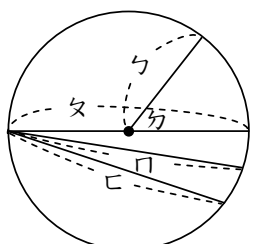
(1) 小_狗大約重 5 ()。

(2) 水_壺大約重 355 ()。

3. 一盒雞_蛋布_丁有 9 個。把一盒雞_蛋布_丁平分給 9 個人，每人分到幾盒？() 盒。

4. 一盒橡_皮擦有 8 個，凱_右先拿了 1 個，宥_諺也拿了 1 個。凱_右拿了 () 盒橡_皮擦，宥_諺拿了 () 盒橡_皮擦。

5. 看圖填填看。



(1) 半徑是圓的 ()，半徑是圓的 ()。

(2) 圓的直徑是 () 線。

(3) 半徑是半徑的 () 倍。

6. 羽_喬帶了 900 元，夠不夠買一件 399 元的裙子和一雙 499 元的鞋子呢？()

7. 在□裡填入適當的數字，使算式完整。(□裡數字可以重複)

(1)

$$\begin{array}{r} \square \\ 7 \overline{) 44} \\ \underline{4 \square} \\ 2 \end{array}$$

(2)

$$\begin{array}{r} \square \\ 8 \overline{) 24} \\ \underline{2 \square} \\ 0 \end{array}$$

三、比比看，在□裡填入 >、< 或 =：(每題 2 分，共 10 分)

(1) 5 公_斤 □ 5000 公_克

(2) 9090 公_克 □ 9 公_斤 9 公_克

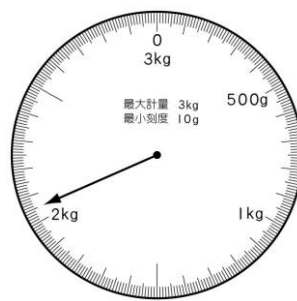
(3) 7 公_斤 35 公_克 □ 735 公_克

(4) 8 公_斤 42 公_克 □ 8042 公_克

(5) 1065 公_克 □ 1 公_斤 56 公_克

四、看圖回答問題：(每題 2 分，共 16 分)

1.



秤面指針指的地方表示有多重？

() 公_斤 () 公_克

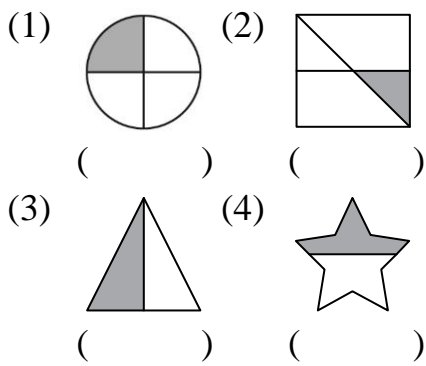
2. 爸爸和媽媽各自倒了一杯果汁，分別倒了 $\frac{1}{3}$ 杯果汁，誰倒的果汁比較多？()



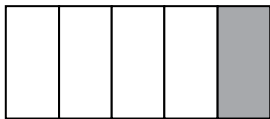
背面還有題目，加油！



3. 塗色部分是 $\frac{1}{2}$ 張圖卡的 $\frac{1}{4}$ ， $\frac{1}{4}$ 張圖卡的打 \checkmark ，都不是的打 \times 。



4. 塗色的部分是多多少？()條蛋糕



五、應用題：(每題4分，共32分)

1. 姐姐去超市買一盒199元的冰淇淋和一瓶138元的巧克力醬，付了一張五百元，找回多少元？(用一個算式列式)

2. 一盒農村拼圖有1250片，一盒風景拼圖比一盒農村拼圖多750片，各買一盒拼圖共有幾片？(用一個算式列式)

3. 有54本故事書，平分給6個班級，每班可以分到幾本故事書？

4. 把45顆蘋果平分到7個盒子裡，每盒最多分到幾顆？還剩下幾顆蘋果？

5. 遊樂園中有一輛小馬車一次可以載6個人，58個小朋友都要坐一次，一共要載幾次？

6. 爸爸把一箱鳳梨放在秤上稱重，結果是2公斤305公克。已知箱子里的鳳梨重1公斤800公克，箱子的重量是幾公克？

7. 媽媽去市場買了2公斤50公克的豬肉和1500公克的牛肉，請問媽媽一共買了幾公斤幾公克的肉？

8. 請畫出一個直徑4公分的圓並標示出半徑。

恭喜你完成試卷，請再仔細檢查！

