

澎湖縣白沙鄉赤崁國民小學 111 學年度第一學期數學科期末評量試卷

四年級 姓名：_____

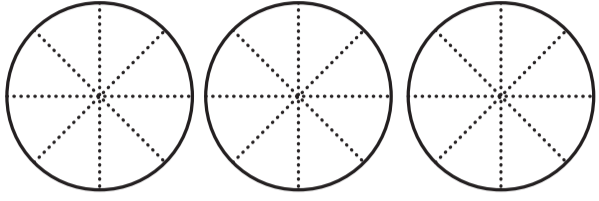
得分：_____

家長簽名：_____

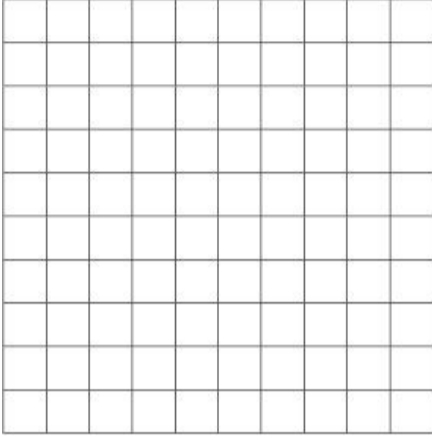
一、畫畫看，做做看：(每題 2 分，共 4 分)

1. 3 個相同的草莓派分別平分成 8 等分， $\frac{17}{8}$ 個草莓派是

() 個 $\frac{1}{8}$ ，把它塗上顏色。



2. 1 張紙平分成 100 份，塗出 0.06 張紙。



二、算算看，答案是假分數時要換成帶分數或整數：(每個答案 3 分，共 18 分)

1. $7\frac{1}{5} - 3\frac{2}{5}$

2. $1\frac{9}{10} + 6\frac{3}{10}$

3. $32 - 16 \div 8$

4. $19.28 - 8.97$

5. 4 公里 5 公尺 - 3 公里 100 公尺 = () 公尺

6. $47 \times (16 \div 4)$

三、選擇題：(每題 2 分，共 12 分)

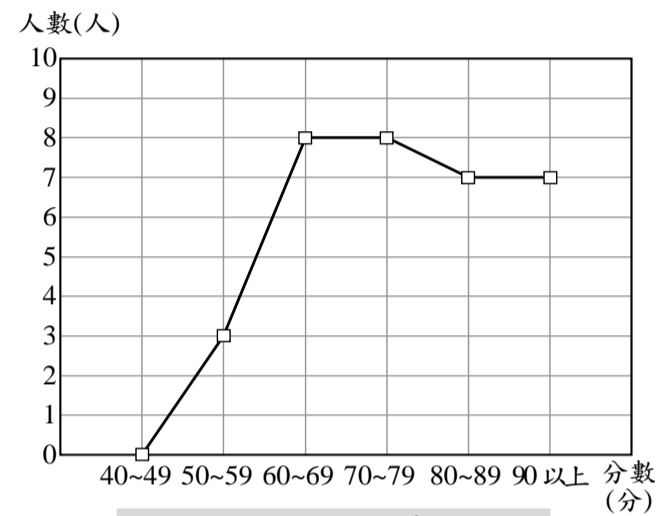
1. () 「 $\frac{16}{5} \times 24$ 」可以寫成下面哪一個式子？

- ① $\frac{16+24}{5}$ ② $\frac{16}{5 \times 24}$ ③ $\frac{16}{5} + 24$ ④ $\frac{16 \times 24}{5}$

2. () 下列哪一個二位小數最大？

- ① 0.99 ② 9.99 ③ 0.09 ④ 9.09

3. () 下圖是四年乙班國語成績折線圖，如果沒有人缺考，四年乙班學生有多少人？



四年乙班國語成績折線圖

- ① 25 人 ② 31 ③ 33 人 ④ 18 人

4. () 以直線連接相鄰兩資料點的圖形，是下面哪一種統計圖？

- ① 正方圖 ② 長條圖 ③ 折線圖 ④ 直方圖

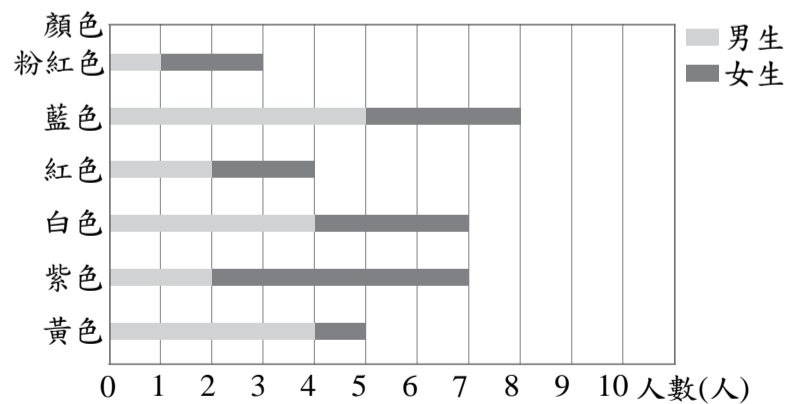
5. () 下面哪一個選項是假分數？

- ① $\frac{11}{17}$ ② $\frac{27}{9}$ ③ $\frac{13}{15}$ ④ $\frac{3}{7}$

6. () 13 公里 50 公尺是多少公尺？

- ① 13500 公尺 ② 13005 公尺
③ 13050 公尺 ④ 1350 公尺

四、根據統計長條圖回答問題：(每題 2 分，共 8 分)



四年甲班男、女學生喜好顏色統計長條圖

- (1) 哪一種顏色最少女生喜歡？() 色
 (2) 哪一種顏色最多男生喜歡？() 色
 (3) 喜歡紫色的男、女生相差() 人。
 (4) 喜歡白色的男、女生相差() 人。

五、填填看：(每題 2 分，共 26 分)

- 10 個 1、2 個 0.1 和 9 個 0.01 合起來是()。
- 21 個 1、40 個 0.1 和 7 個 0.01 合起來是()。
- 「5.95」讀作()。
- 「0.1□」比 0.15 大，而且比 0.18 小，那麼□表示的數字可能是多少?()。
- 3 公里 252 公尺=()公尺
- 用小數填填，看 8 公分=()公尺
- 比 1.6 大，且比 1.7 小的二位小數有幾個?()個
- 13 公里=()公分
- 一盒蛋塔有 10 個。
(1)媽媽買了一盒蛋塔，吃掉 6 個，還剩下()盒雞蛋。
(2)19 個蛋塔是()盒蛋塔。
- 請寫出兩個比 0.37 大，又比 0.44 小的一、二位小數。
()
- 67890 公尺=()公里()公尺
- 2 公里 2 公尺=()公分
- 請列出兩個小於 3 的假分數()

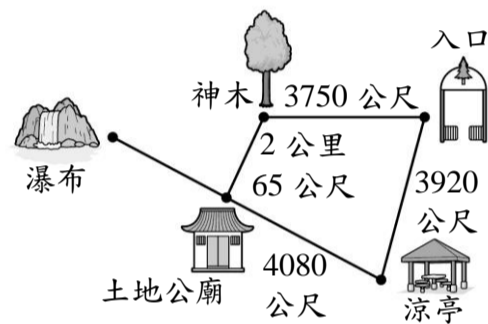
六、應用題：(每個答案 4 分，共 32 分)

- 桌上有一瓶新鮮的果汁，心心喝掉 $\frac{5}{9}$ 公升後，還剩下 $1\frac{7}{9}$ 公升，這瓶果汁原來有多少公升？
- 恩恩生日時帶了 9 包軟糖來學校，每包有 24 個，平分給 12 個小朋友，每人可以得到多少個軟糖？
- 妹妹有一卷 8 公尺長的彩繩，編織手環用掉 $\frac{13}{15}$ 公尺，彩繩還剩下幾公尺？
- 瑋瑋把 0.8 公升的哈密瓜汁，加到 2.13 公升的牛奶裡做成一壺哈密瓜牛奶，這壺哈密瓜牛奶一共是多少公升？

- 小誼的身高是 1.53 公尺，哥哥比小誼高 0.26 公尺，請問哥哥身高是幾公尺？

- 一瓶優酪乳 50 元，一瓶雪碧 25 元，小佑昨晚在 7-11 買了 9 瓶優酪乳，如果他用相同的錢去買雪碧，可以買多少瓶？

7.



- (1)從入口走到涼亭乘涼，再到土地公廟拜拜，一共走了多少公里多少公尺？
(2)從神木走到土地公廟，再到瀑布的距離共是 6 公里，那麼從土地公廟到瀑布的距離是多少公里多少公尺？
- 一包紅豆重 $\frac{11}{6}$ 公斤，一包薏仁重 $\frac{5}{6}$ 公斤，雜糧店老闆把一包紅豆和一包薏仁混合成一袋，賣出了 7 袋，一共是賣出多少公斤？